

## Unsere Standorte

### SIEGBURG „AULHOF“

Forum für Gesundheit und Bildung „Aulhof“

Aulgasse 174

53721 Siegburg

Tel.: 02241 – 397 79-27

Fax: 02241 – 397 79-21

praxis-ergotherapie@johanneshaus.de

MIT DEM BUS

Buslinie 556, 557, 509 – Haltestelle Nordfriedhof



### BORNHEIM „HANNES“

Forum für Gesundheit und Bildung „Hannes“

Peter-Fryns-Platz 1a

53332 Bornheim

Tel.: 02222 – 804 91-84

Fax: 02222 – 804 91-86

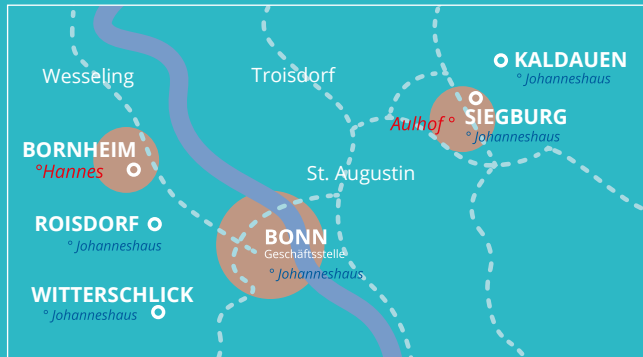
praxis-ergotherapie@johanneshaus.de

MIT DER STADTBahn

Linie 18 – Haltestelle Bornheim-Mitte

MIT DEM BUS

Buslinie 655, 817, 818 – Haltestelle Kreissparkasse



## Wer wir sind

Wir bieten Menschen mit psychischen Erkrankungen **Assistenz** und Förderung zu gesellschaftlicher Teilhabe und Genesung.

Persönliche Hilfen und Leistungen werden in den Bereichen **Wohnen, Beratung, Tagesstruktur** und **Jobcoaching** erbracht.

Unsere **Praxis für Ergotherapie** finden Sie im „Aulhof“ und im „Hannes“. Bei Fragen zur Behandlung, den Angeboten oder der Verordnung stehen wir Ihnen gerne zur Verfügung.



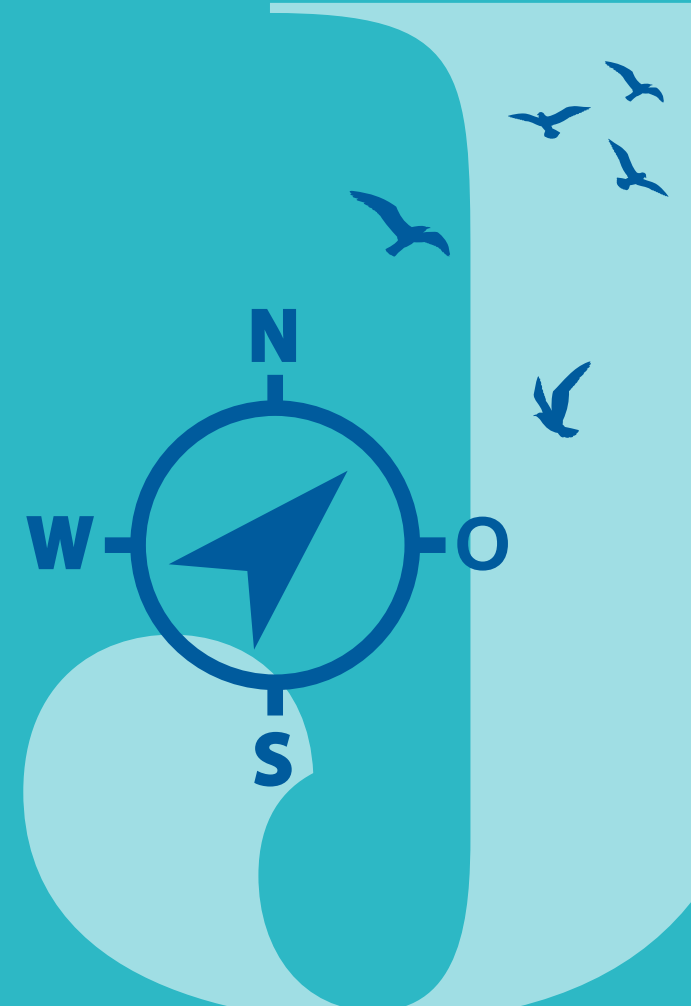
### TRÄGER

Malteser-Johanniter-Johanneshaus  
gemeinnützige GmbH  
Bennauerstraße 31, 53115 Bonn

[www.johanneshaus.de](http://www.johanneshaus.de)



# Praxis für Ergotherapie



Malteser-Johanniter-Johanneshaus gGmbH

## Praxis für Ergotherapie

unterstützt und begleitet Menschen jeden Alters, die in ihren körperlichen oder geistigen Handlungsfähigkeiten eingeschränkt sind.

Ziel ist, vorhandene oder verloren gegangene Funktionen wiederherzustellen oder zu fördern und eine größtmögliche Selbstständigkeit und Unabhängigkeit im täglichen Leben zu erlangen (DVE 2007).

### Zielgruppe – Wer wird behandelt?

Patienten mit krankheitsbedingten körperlichen und seelischen Funktionsstörungen:

- Psychische, psychosomatische und neurologische Erkrankungen
- Posttraumatische Belastungsstörungen
- Persönlichkeits- und Verhaltensstörungen
- Depressionen
- Angststörungen
- Essstörungen
- Sensorische und sensomotorische Störungen
- Hirnleistungsstörungen (auch Demenz)



## Behandlungsziele – Was kann erreicht werden?

- Verbesserung der psychischen Grundleistungsfunktionen (z.B. Antrieb, Motivation)
- Wiedererlangen der psychischen und emotionalen Stabilität
- Verbesserung von Belastbarkeit, Ausdauer und Flexibilität
- Erlangen von Selbstständigkeit in der Tagesstrukturierung und Lebensführung
- Förderung von sozialen Kompetenzen
- Förderung von sozio-emotionalen Kompetenzen und Interaktionsfähigkeit
- Verbesserung kognitiver Funktionen
- Stärkung des Selbstvertrauens
- Verbesserung der Körperwahrnehmung und Wahrnehmungsverarbeitung
- Förderung einer realistischen Selbst- und Fremdwahrnehmung



## Unser Angebot\*

- Kognitives Training mit Cogpack®, RehaCom®, HeadApp®
- Metakognitives Training
- Handwerkliche-gestalterische Tätigkeiten
- Soziales Kompetenztraining
- Stressbewältigungstraining
- Sport- und Bewegungsangebote
- Entspannung
- Alltagstraining (Kochtraining, PC-Kenntnisse, ...)
- Arbeitstherapeutische Förderangebote
- Interaktive Sprachkurse (Deutsch, Englisch)
- Recovery (Ergotherapie meets EX-IN)
- STEPPS Training
- Bio- und Neurofeedback

### Wie bekomme ich eine ergotherapeutische Behandlung?

Für eine Behandlung in unserer psychiatrisch ausgerichteten Praxis benötigen Sie zunächst eine Heilmittelverordnung von Ihrem behandelnden Arzt oder Psychotherapeuten



*\* Wir informieren Sie gerne, welche Maßnahme an welchem unserer Standorte angeboten wird. Bitte sprechen Sie uns an!*